



## **Walter-Heckmann AWO Senioren- und Sozialzentrum Herzogenrath**

### **Haus Ritterfeld und Haus Merkstein**

#### **Besuchskonzept**

**Grundlage des Besuchskonzeptes ist die Allgemeinverfügung der StädteRegion Aachen zur Umsetzung von Schutzmaßnahmen, die der Verhütung und Bekämpfung einer weiteren Ausbreitung des Corona Virus in der StädteRegion Aachen dienen, in der Fassung vom 12.10.2020**

Seit dem 12.10.2020 gilt wieder ein beschränktes Besuchsrecht in vollstationären Einrichtungen der Pflege unter Einhaltung der Hygienerichtlinien nach Vorgabe des RKI.

##### **1. Terminabsprachen**

Alle Angehörigen sind über die Besuchsmöglichkeit und die Besuchszeiten informiert. Die Besucher vereinbaren Besuchstermine. Dies geschieht ausschließlich telefonisch unter 02406 / 86-210 für Haus Merkstein und 86-211 für Haus Ritterfeld.

Die Anmeldung kann wochentags in der Zeit von 8.00 bis 19.00 Uhr stattfinden.

Die Einrichtungsleitung legt die Dauer eines jeden Besuches fest, damit möglichst vielen Angehörigen der Besuch ermöglicht werden kann.

##### **2. Häufigkeit und Dauer der Besuche**

Jeder Bewohner\*in soll täglich einen Besuch mit max. je zwei Personen erhalten können.

Im Außenbereich der Einrichtungen ist die Anzahl der Besucher pro Bewohner\*in auch auf zwei Personen beschränkt.

Die Besuchsdauer sollte eine halbe Stunde nicht überschreiten.

Die Besuchszeiträume sind:

montags bis sonntags: 9.00 bis 11.45 Uhr und 13.30 bis 17.00 Uhr

##### **3. Besucherscreening**

Jeder Besucher wird auf einer Screeningliste des RKI eingetragen. Neben Name und Besuchszeit werden auch Symptome nach Covid 19 Erkrankungen abgefragt sowie die Temperatur mittels Stirnthermometer erfasst. Bei Auffälligkeiten wird der Besuch verwehrt. Die Listen werden 4 Wochen aufbewahrt und bei Bedarf den zuständigen Behörden übergeben.

#### **4. Hygieneregeln**

Die Hygieneregeln liegen für jeden Besucher zur Einsicht am Empfang aus.

Zudem wird auf verschiedenen Roll-Ups und Aushängen über die Regeln informiert

Jeder Besucher trägt während des Besuchs einen persönlichen Nasen-Mund-Schutz

Die Abstandsregeln sind einzuhalten. Mindestabstand von 1,50m

Besucher desinfizieren sich die Hände

Nach einem Besuch wird eine Flächendesinfektion an den Kontaktflächen des Besuchsareals durchgeführt

Durch regelmäßige Stoßlüftung werden die Besucherareale gut durchlüftet

#### **5. Besuchsbereiche**

Die Besuche können in folgenden Arealen stattfinden:

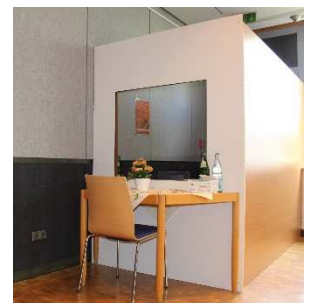
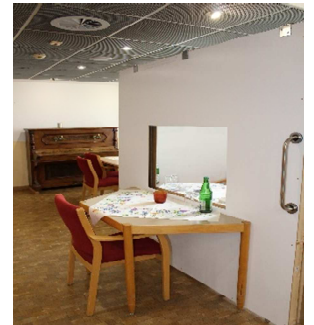
Die Bewohner\*innen werden zum vereinbarten Termin von Mitarbeitern der Bereiche Sozialer Dienst und Alltagsbegleitung in die Besuchsareale begleitet und wieder abgeholt.

##### **5.1 Außerhalb der Einrichtung**

Die Besuche werden in eigens dafür eingerichteten Bereichen außerhalb der Einrichtung durchgeführt.

Es existiert ein Besuchsbereich für die Bewohner aus Haus Ritzerfeld und zwei Besuchsbereiche für die Bewohner aus Haus Merkstein. Ein Besuchsbereich besteht aus einer eigens gebauten boxähnlichen Räumlichkeit, die sich außerhalb der Einrichtung befindet. Die Box grenzt unmittelbar, verbunden durch eine Tür oder ein Fenster, an einen Raum innerhalb der Einrichtung. Der Besuch befindet sich außerhalb der Einrichtung, der/die Bewohner\*in befindet sich während des Besuchs innerhalb der Einrichtung, so dass eine räumliche Trennung beider gegeben ist. Austausch und Kommunikation zwischen Bewohner\*in und Besucher werden durch eine trennende Plexiglasscheibe sichergestellt. Durch die Scheibe wird das Abstandsgebot gewahrt und körperlicher Kontakt unterbunden.

Auf dem Außengelände der Einrichtung können Besuche, z.B. in Form von Spaziergängen z.Zt. nicht stattfinden.



### **5.2 Innerhalb der Einrichtung**

Der Besucherbereich im Haus Merkstein bietet im Foyer an drei Tischen die Möglichkeit des Besuches. Die Tische sind weiträumig voneinander entfernt aufgestellt. An einem Tisch kann ein Bewohner\*in max. zwei Besucher empfangen. Mittig auf dem Tisch ist eine, Besucher und Bewohner\*in trennende Plexiglasscheibe angebracht. Eine vierte Besuchsmöglichkeit besteht in der, an das Foyer angrenzenden Kaffeestube. Dort kann ein Bewohner\*in max. zwei Besucher, ebenfalls an einem Tisch mit Plexiglasscheibe, empfangen.



Die Besuche in Haus Ritterfeld finden im Gruppenraum des Sozialen Dienstes statt. In diesem Raum befindet sich ein Besuchertisch mit mittig angebrachter Plexiglasscheibe.

### **5.3 In den Bewohnerzimmern**

Sowohl in den Bewohnerzimmern als auch in den Gemeinschaftsräumen und Aufenthaltsbereichen der Einrichtungen sind Besuche z.Zt. nicht zugelassen.

### **5.4 Verlassen der Einrichtung**

Wenn Bewohner\*innen die Einrichtungen verlassen um Besucher zu treffen, ohne dabei die Schutzmaßnahmen einzuhalten (Mund-Nasen-Schutz und Abstandsgebot), wird eine anschließende Quarantäne von 14 Tagen erforderlich.

## **6. Verhaltensregeln**

Besucher halten sich an die Vorgaben des Personals

Besucher haben grundsätzlich einen Abstand von 1,5 Metern zur besuchten Person einzuhalten

Besucher desinfizieren sich vor und nach dem Besuchskontakt die Hände

Die Besucher dürfen während des Besuches keinen Körperkontakt zu den Bewohner\*innen herstellen

Die Besucher dürfen keinen Kontakt zu anderen Personen in der Einrichtung haben

Es dürfen innerhalb der Einrichtung nur Besuche mit max. zwei Personen stattfinden

Die Besucher halten die Hygieneregeln ein

Bei Verstößen gegen die Verhaltensregeln kann der Besucher aus der Einrichtung verwiesen werden ( Hausrecht )

## **7. Einbindung des Nutzerbeirats**

Mit dem Beirat der Nutzer\*innen wurde das Konzept in der Beiratssitzung vom 13.10.2020 besprochen und Anregungen aufgenommen.

## **8. Information der Angehörigen**

Das Konzept kann auf der Homepage der Einrichtung eingesehen bzw. heruntergeladen werden. Den Angehörigen wird das Konzept beim Besuch auf Wunsch ausgehändigt.